

# Start'Up für Sie behandelt



Die von SESVanderHave für einen Großteil des Zuckerrübensaatguts eingesetzte Priming-Technologie trägt den Namen Start'Up.

Diese Technik wurde in Zusammenarbeit mit dem britischen Partner Germains Technology Group entwickelt, der langjährige Erfahrung mit dieser Technologie hat.

Die Vorbehandlung beinhaltet, dass das Saatgut „aktiviert“ wird, damit es auf dem Feld schneller und gleichmäßiger keimt. Das Saatgut wird zuerst gereinigt und anschließend in speziell dafür entwickelten Anlagen behandelt. Auf diese Weise werden auf dem Feld erstaunliche Ergebnisse erzielt:

1. Das Saatgut keimt schneller und die Keimkraft unter Stressbedingungen verbessert sich, wodurch sich der Wachstumszyklus verlängert
2. Der gleichmäßigere Aufgang sorgt für eine einheitlichere Größe und Form der Zuckerrübe, wodurch das Roden vereinfacht wird
3. Der Feldaufgang ist homogener, wodurch auch die Unkrautbekämpfung erheblich effizienter verläuft
4. All diese Vorteile bewirken zusammen das, was wirklich entscheidend ist: Der Ertrag eines Zuckerrübenfelds kann dank Start'Up um bis zu 3 % gesteigert werden

## Schnellerer Feldaufgang

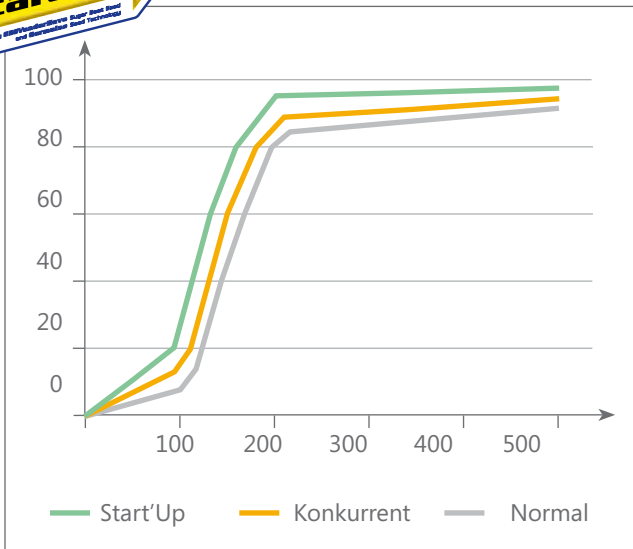
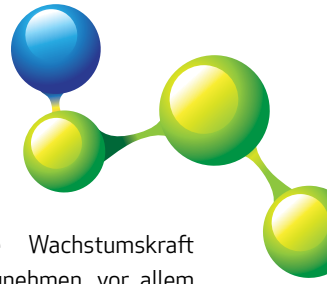
Da Start'Up-Saatgut vorgekeimt ist, erfolgt der Feldaufgang schneller als bei gewöhnlichem, unbehandeltem Saatgut. Start'Up stellt seinen Wert vor allem unter schwierigen Aussaatbedingungen unter Beweis. Bei extremer Kälte, Trockenheit oder verschlämmenden Böden keimen die vorbehandelten Samenkörner sogar bis zu einer Woche schneller als gewöhnliches Saatgut.



Die Start'Up-Technik von SESVanderHave bringt den Vorteil, um den es letztendlich geht: Der Ertrag eines Zuckerrübenfelds kann um bis zu 3 % gesteigert werden.



# Start'Up für Sie behandelt



## Start'Up übertrifft die Konkurrenz

Verschiedene unabhängige Forschungsinstitute in Europa haben die guten Leistungen der Vorbehandlungstechnik von SESVanderHave untersucht und festgestellt. Start'Up schneidet im Vergleich zu den Vorbehandlungstechniken aller anderen Hersteller von Zuckerrübensaatgut häufig am besten ab.

Bert Vandenbussche, Projektleiter Saatguttechnologie bei SESVanderHave, bestätigt die guten Ergebnisse von Start'Up: „Jeder Hersteller von Zuckerrübensaatgut arbeitet mit Vorbehandlungstechniken, aber wir können mit Recht behaupten, dass SESVanderHave auf allen Ebenen herausragend ist. Mit seinem motivierten Team von Wissenschaftlern, die das vorbehandelte Saatgut detailliert untersuchen, sorgt SESVanderHave für hervorragende, homogene Ergebnisse, weniger Schosser und eine hervorragende Haltbarkeit. Unsere Start'Up-Technologie gehört folglich zur absoluten Weltspitze!“



Je schneller die Pflanze aus dem Boden kommt, desto länger dauert die Vegetationsperiode. Außerdem ist eine schnelle Bodenbedeckung für die Jungpflanzen eine gute Garantie auf viel Sonnenlicht, ein unentbehrlicher Faktor für ein gutes Wachstum. Diese zwei Faktoren führen direkt zu einem höheren Ertrag.

Außerdem werden dank der schnelleren Keimung die Reserven der

Zuckerrübenpflanze nicht erschöpft. Die Wachstumskraft der Start'Up-Pflanzen wird beträchtlich zunehmen, vor allem unter Stressbedingungen. Wie jeder Züchter weiß, ist dies ein Schlüsselfaktor für den Anbau erfolgreicher Nutzpflanzen: Junge, gesunde Zuckerrüben sind immer besser dafür gewappnet, früh in der Saison schlechten Witterungsbedingungen, Krankheiten und Insekten zu widerstehen.

## Homogene Pflanzen

Je homogener das Saatgut und je einheitlicher die Keimfähigkeit, desto besser für den Zuckerrübenanbauer. SESVanderHaves perfekt kontrollierte Start'Up-Technologie trägt zur Verbesserung dieser Homogenität bei, indem alle Samenkörner in das gleiche Stadium des Keimprozesses versetzt werden. Die Homogenität des Saatgut sorgt dafür, dass Unkraut einfacher und effektiver bekämpft werden kann.

## Start'Up = höherer Ertrag

Ein schneller Feldaufgang mit einem längeren Wachstumszyklus und homogene Pflanzen mit einer besseren Rodbarkeit bewirken letztendlich das, was für den Zuckerrübenanbauer wirklich wichtig ist: einen höheren Ertrag. Das beweisen auch die Tests, die von SESVanderHave in verschiedenen Ländern durchgeführt wurden.



*Junge, gesunde Zuckerrüben sind gegen schlechte Witterungsbedingungen, Krankheiten und Insekten besser geschützt.*

*Links: nicht vorbehandelte Pflanzen | Rechts: Start'Up-Effekt*