

# RübenNEWS



## ZUSAMMEN · ZUKUNFT · ZUCKERRÜBE

Druckfrisch für euch: Die neuen RübenNEWS von SESVanderHave. Damit wollen wir noch näher auf die Bedürfnisse und Anforderungen der Zuckerrüben-Anbauer eingehen.

Mit Informationen, Terminen, Bestellmöglichkeiten, News und Sorten-Features. Immer im Mittelpunkt: Unsere innovativen Saatgut-Sorten, die nicht nur genetisch ein bisschen anders sind!



### SORTENWAHL

Ist der BZE wirklich so entscheidend?

### VIRÖSE VERGILBUNG

Bilanz – 1 Jahr ohne Neonicotinoide

### NEUE FORSCHUNGSMETHODE

Wir glauben an die Zukunft der Zuckerrübe

# Unsere Top-Sorten für deine Region



**Welche ist deine Sorte?**

Ruf uns an – wir beraten dich!  
[www.sesvanderhave.com/de/contact](http://www.sesvanderhave.com/de/contact)



# Ist der Bereinigte Zuckerertrag wirklich so entscheidend?

Bei der Sortenwahl nur auf den BZE schauen? **Nicht gut.** Denn eine isolierte Betrachtung des BZE führt uns häufig in eine statistische Sackgasse.

Sortenempfehlungen werden nicht bei dir vor Ort und auf deinem Boden ermittelt, sondern auf einem Versuchsfeld. Es gibt deshalb noch viele weitere Faktoren, die dann später über den tatsächlichen Ertrag bei dir vor Ort entscheiden.

Nur isoliert den Bereinigten Zuckerertrag zu betrachten und die Auswahl der Sorte davon abhängig zu machen, ist oft zu kurz gedacht. Wir von SESVanderHave entwickeln deshalb Sorten, die auf spezielle Anbausituationen individuell ausgerichtet sind.

Mit der richtigen Sortenwahl kannst du deinen Ertrag wirkungsvoll beeinflussen. Vor allem unsere eigene und ganz andere Genetik kann bei Auftreten von Krankheiten so richtig zu deinem Vorteil sein.

- hoher Einfluss
- mittlerer Einfluss
- geringer Einfluss

## Genetik

Hier hast du die Wahl! Wenn du auf die richtige Sorte setzt: Unsere eigene Genetik ist robust, leistungsfähig – einfach anders!

## Aussaat-Termin

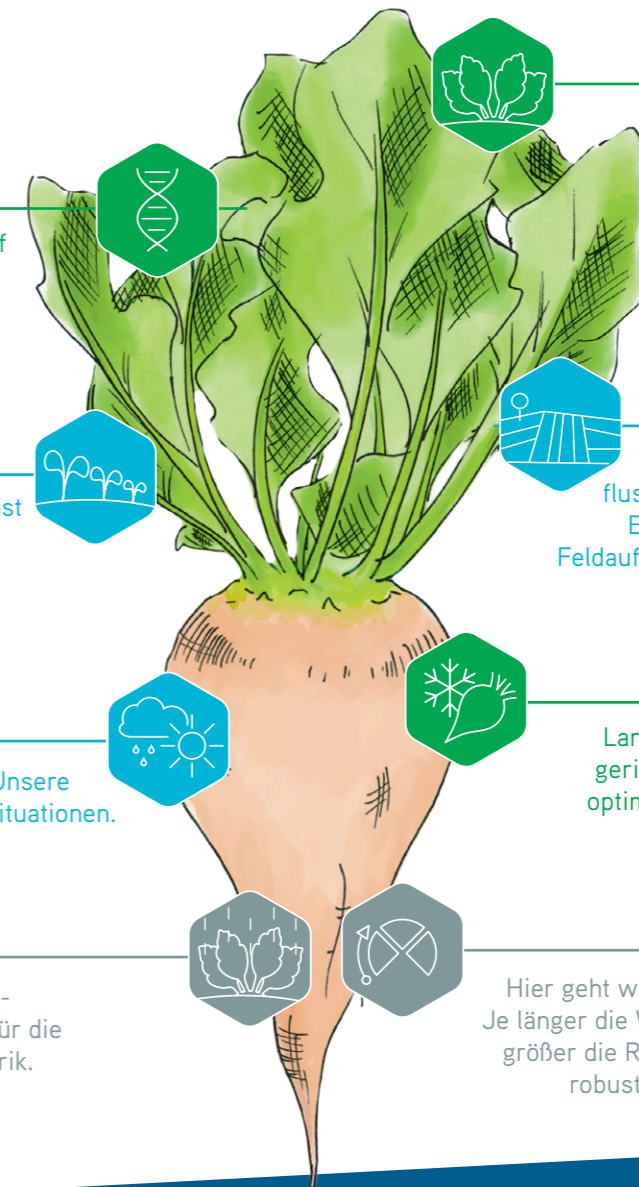
Je früher, desto besser. Hier kannst du etwas bewegen. Mit der sehr guten Saatgutqualität von SESVanderHave.

## Wetter

Nehmen wie's kommt. Trotzdem: Unsere Saatgutaktivierung hilft in Stresssituationen.

## Düngung

Unsere Sorten sind sehr nährstoffeffiziente Pflanzen, mit Vorteilen für die Ausbeutequalität in der Zuckerfabrik.



## Pflanzenbestand

Nur wo eine Rübe steht, kann auch etwas wachsen. Unsere hohe Saatgutqualität bewirkt maximale Feldaufgänge.

## Standort

Hier kannst du nur indirekt Einfluss nehmen, aber bei schwierigen Bodenverhältnissen hilft das gute Feldaufgangsvermögen unserer Sorten.

## Lagerung

Lange Kampagnen erfordern, neben geringen Rübenbeschädigungen und optimaler Mietenabdeckung, die Wahl lagerstabiler Sorten.

## Ernte-Termin

Hier geht was. Z-Sorten für die frühe Ernte. Je länger die Wachstumsperiode dauert, desto größer die Rüben. Umso besser, wenn's eine robuste Sorte von SESVanderHave ist.

# Hier wächst die Zukunft



**1 Michael Petersen** (Biogasnutzung)  
24893 Taarstedt (Angeln)

Aussaat	Ernte	Sorte	Rübenerttrag/ha	Zuckergehalt
17/4	22/11	VERTIGO	103 t	-



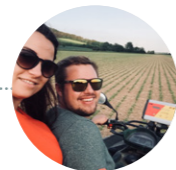
**2 Helena Wüllner**  
31785 Hameln

Aussaat	Ernte	Sorte	Rübenerttrag/ha	Zuckergehalt
20/4	12/10	PAVO	91,24 t	17,87 %



**3 Bastian Meyer**  
37191 Katlenburg-Lindau

Aussaat	Ernte	Sorte	Rübenerttrag/ha	Zuckergehalt
8/4	8/10	PICUS	76,25 t	19,2 %



**4 Martin Gütschleg**  
32816 Schieder-Schwalenberg

Aussaat	Ernte	Sorte	Rübenerttrag/ha	Zuckergehalt
16/4	6/11	ALCEDO	83,27 t	18,08 %



**5 Friedhelm Schoppe**  
37691 Boffzen

Aussaat	Ernte	Sorte	Rübenerttrag/ha	Zuckergehalt
9/4	29/10	BICO	100 t	17,7 %



**6 Heinz-Theo Diers**  
59556 Lippstadt (Lohe)

Aussaat	Ernte	Sorten	Rübenerttrag/ha	Zuckergehalt
27/3	15/11	PICUS, PAVO	103 t	18,5 %



**7 Frank Strube**  
41569 Rommerskirchen (Anstel)

Aussaat	Ernte	Sorte	Rübenerttrag/ha	Zuckergehalt
27/3	4/11	RACOON	94 t	17,3 %



**8 Oliver Heinen**  
53501 Grafschaft (Birresdorf)

Aussaat	Ernte	Sorte	Rübenerttrag/ha	Zuckergehalt
10/4	21/10	RACOON	73,4 t	17,82 %



**9 Michael Hahn**  
61194 Niddatal (Kaichen)

Aussaat	Ernte	Sorte	Rübenerttrag/ha	Zuckergehalt
24/3	23/11	REINA	97,2 t	16,92 %



**10 Jochen Schmidt**  
97256 Geroldshausen

Aussaat	Ernte	Sorte	Rübenerttrag/ha	Zuckergehalt
30/3	30/10	EUCALYPTUS	85 t	18,5 %



**11 Mirko Radloff**  
17219 Ankershagen

Aussaat	Ernte	Sorte	Rübenerttrag/ha	Zuckergehalt
6/4	12/11	PAVO	79,5 t	17,2 %



**12 Hubertus Werner**  
38259 Salzgitter (Ohlendorf)

Aussaat	Ernte	Sorte	Rübenerttrag/ha	Zuckergehalt
31/3	1/10	RACOON	83,6 t	18,1 %



**13 Bernd Keil** (Lohndienstleister für Zuckerrüben)  
38154 Königslutter (Lelm)

Aussaat	Ernte	Sorte	Rübenerttrag/ha	Zuckergehalt
12/4	30/11	ALUCO	64 t	18,35 %



**14 Dr. Daniel Scheibe**  
39164 Stadt Wanzleben (Dreileben)

Aussaat	Ernte	Sorte	Rübenerttrag/ha	Zuckergehalt
10/4	28/11	RACOON	65 t	17,0 %



**15 Lucas Petzold**  
04603 Nobitz

Aussaat	Ernte	Sorte	Rübenerttrag/ha	Zuckergehalt
30/4	28/10	PAVO	90,54 t	17,4 %



**16 Franz Mayer**  
86647 Buttenwiesen

Aussaat	Ernte	Sorte	Rübenerttrag/ha	Zuckergehalt
10/4	21/10	LOMOSA	97 t	16,9 %



**17 Josef Peringer**  
94333 Geiselhöring (Hirschling)

Aussaat	Ernte	Sorte	Rübenerttrag/ha	Zuckergehalt
28/3	28/9	ALCEDO	103 t	18,6 %



**18 Poschinger-Bray'sche Güterverwaltung**  
Verwalter Johannes Scheidler  
94342 Irlbach

Aussaat	Ernte	Sorte	Rübenerttrag/ha	Zuckergehalt
29/3	7/11	PAVO	93 t	17,2 %





**Dr. Heinrich Reineke**  
Crop Management Specialist  
SESVanderHave Deutschland

INTERVIEW

# Bilanz nach einem Jahr ohne Neonicotinoide

2019 war das erste Jahr ohne neonicotinoide Beize. Überall in Deutschland wurden Rübenfelder auf Blattläuse kontrolliert und zum Teil behandelt. Dies sollte die Übertragung der virösen Vergilbung verhindern, weil Viren wie BYV (Beet Yellow Virus) und BMV (Beet Mild Yellowing Virus) hohe Ertragsverluste verursachen. Zu größeren Ausbrüchen der Krankheit kam es im vergangenen Jahr nicht. Nachhaltig lässt sich das Problem viröse Vergilbung aber nur über die Züchtung lösen.

**Warum können nur tolerante Sorten die Lösung sein?**  
Heinrich Reineke: Nach dem Verlust der neonicotinoiden Beizmittel gibt es keine wirksame Möglichkeit, um die Übertragung von Vergilbungsviren durch Blattläuse sicher und dauerhaft zu verhindern. Die Kontrolle von Blattläusen durch Insektizidspritzungen ist anspruchsvoll und Läuse entwickeln bereits Insektizidresistenzen. Wir brauchen daher vi-



rustolerante Sorten, die nicht durch eine Veränderung der Physiologie oder Ertragsbildung reagieren.

**Welche Herausforderungen bestehen bei der Züchtung?**  
Heinrich Reineke: Die Entwicklung virustoleranter Sorten ist komplex: In Europa kommen verschiedene

Vergilbungsviren vor, für die spezifische Toleranzen gesucht werden. Die Züchter müssen beurteilen, welches Maß an Toleranz die Sorten zur Bewältigung der Krankheit brauchen. Zusätzlich ist zu berücksichtigen, dass die Auswirkungen der Viren auf den Ertrag auch von biotischen und abiotischen Faktoren wie z.B. Blattkrankheiten, Wasserversorgung oder Hitze abhängen.

**Wann sind virustolerante Sorten zu erwarten?**  
Heinrich Reineke: Die Züchter und Phytopathologen von SESVanderHave verschaffen sich momentan in allen wichtigen Anbauregionen einen Überblick über Auftreten und Bedeutung der virösen Vergilbung, um regional angepasste, virustolerante Sorten zu entwickeln. In wenigen Jahren kommen auch in Deutschland erste tolerante Sorten auf den Markt. Anfangs werden diese noch einen leichten Ertragsnachteil aufweisen, wenn keine Vergilbungsviren auftreten.

## SELEKTION AUF TOLERANZ GEGEN VIRÖSE VERGILBUNG

- 

**1 Vermehrung**  
von virusbeladenen Blattläusen
- 

**2 Inokulation**  
von Pflanzen mit Blattläusen
- 

**3 Phänotypisierung**  
(Bonitur, Observation mit Drohnen) und Messung der Virusgehalte

Name	Abkürzung	Virusart	Verbreitungsart
Beet mild yellowing virus	BMV	Polerovirus	persistent, im Körperinneren gebunden, nicht vererbbar
Beet western yellowing virus (kommt nicht in Europa vor)	BWV		
Beet clorosis virus	BChV		
Beet yellows virus	BYV	Closterovirus	semi-persistent, nicht im Körperinneren gebunden; nicht vererbbar
Beet mosaic Virus	BtMV	Polyvirus	nicht persistent, im Körperinneren gebunden; nicht vererbbar

## VIRÖSE VERGILBUNG – EINE KOMPLEXE KRANKHEIT

Viröse Vergilbung wird von der Grünen Pfirsichblattlaus und der Schwarzen Bohnenlaus übertragen. Es lassen sich fünf verschiedenen Virusarten unterscheiden (BMV, BWV, BChV, BYV, BtMV).

Blattläuse nehmen die Viren auf, wenn sie an infizierten Pflanzen saugen. Wirtspflanzen sind Raps, Spinat, Rote Rüben und Unkräuter wie Weißer Gänsefuß, Vogelmiere, Kreuzkraut und andere.

Besonders günstig für Übertragungen sind ein milder Winter und ein trocken-warmes Frühjahr. Je früher die Infektion der Rübe erfolgt, desto höher ist der Ertragsverlust.

### Hauptvektoren



Grüne Pfirsichblattlaus  
*Myzus persicae*



Schwarze Bohnenlaus  
*Aphis fabae*

INTERNATIONAL

# News aus dem Headquarter

**WIR GLAUBEN AN DIE ZUKUNFT DER ZUCKERRÜBE – SEIT 140 JAHREN**

Im September 2016 wurde in Tienen (Belgien) das europaweit modernste Gewächshaus und Labor in Betrieb genommen – das SESVanderHave Innovationszentrum (SVIC). Einziges Ziel der riesigen Anlage: Neue, bessere Sorten zu entwickeln und das doppelt so schnell wie früher. Bei uns fließt ein bedeutender Teil der Investitionen, in neueste

High-Tech-Forschungsmethoden. Im Mai 2019 wurde mit einem weiteren Automatisierungsprojekt in den Gewächshäusern begonnen. Im Einsatz sind 100% autonome Roboter, welche sich täglich um die Stecklinge kümmern. Die Produktionskapazität konnten wir mit den Robotern erhöhen und arbeiten daran, unsere züchterischen Aktivitäten weiter zu steigern.

PASSION

# Nur Rüben im Kopf

Wir haben den Ehrgeiz außergewöhnliches Saatgut zu entwickeln und zu verkaufen. Wir streben nach exzellenter Leistung und Transparenz, möchten eine enge Partnerschaft mit unseren Kunden, den Zuckerrüben-Anbauern, eingehen.

Deshalb haben wir den **SugarBeetClub** gegründet: Im Club kannst Du Prämien kassieren, genießt viele Vorteile und bleibst in Sachen Zuckerrübe immer auf dem aktuellen Stand!

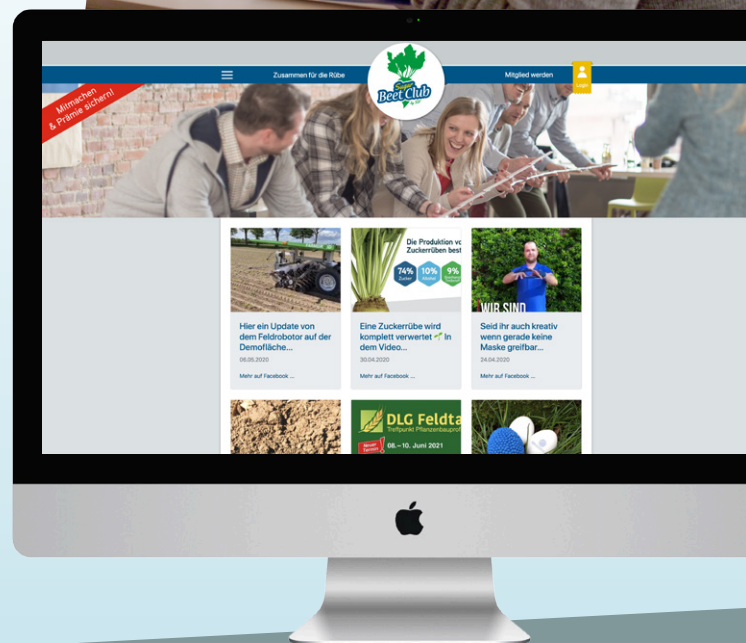
Viele unserer Außendienstmitarbeiter sind selbst Zuckerrüben-Anbauer – und so haben wir gemeinsam mit unseren Kunden im Club nur ein Ziel: Die Zukunft der Zuckerrübe sichern, Erfolg und Freude erhalten.

Immer ein bisschen mehr tun, immer einen Schritt voraus – auf dieser Grundlage starten wir mit unserem Kunden-Club hundertprozentig durch. Immer nach dem Motto: Gemeinsam für die Zuckerrübe.



QR Code scannen und Mitglied im **SugarBeetClub** werden!

[www.sugarbeetclub.de](http://www.sugarbeetclub.de)



SESVANDERHAVE – Der Spezialist für Zuckerrüben-Saatgut.

SESVANDERHAVE Deutschland GmbH  Erbachshof 8 · 97249 Eisingen  Tel. 09306/7994900  [www.sesvanderhave.de](http://www.sesvanderhave.de)

 [facebook.com/SESVanderHaveDE](https://facebook.com/SESVanderHaveDE)



SESVANDERHAVE  
sugar beet seed