

# RübenNEWS



## ZUSAMMEN · ZUKUNFT · ZUCKERRÜBE

Nummer Vier ist da. Die brandneue, vierte Ausgabe der RübenNEWS von SESVanderHave. Mit interessanten Themen für moderne Zuckerrüben-Anbauer.

Wir reden diesmal über Lagerstabilität, über SBR und weitere Fachthemen, und möchten, dass Ihr unser Team noch besser kennenlernt. Viel Spaß beim Lesen!

### WHO IS WHO?

Unser Team stellt sich vor

### LAGERSTABILITÄT

Zuckerverluste vermeiden

### FELDVERSUCHE & ERNTE

Auf der Spur nach den besten Sorten



# Who is who bei SESVanderHave?



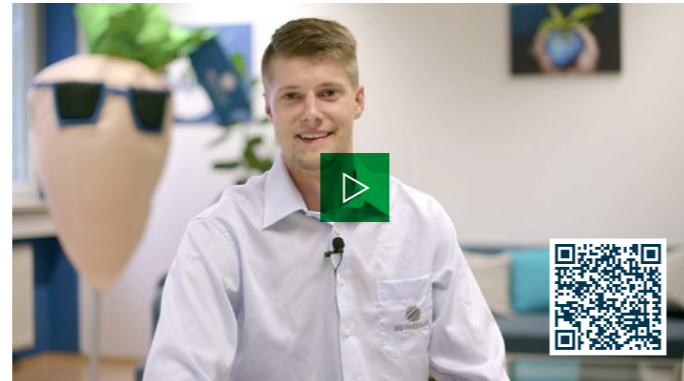
**Maximilian Pommerehne**  
Regionalleiter Nord



**Franca Blasche**  
Office Assistentin



**Nina Bayer**  
Marketing Assistentin



**Friedrich Brinkmann**  
Verkaufsberater West



**Dr. Heinrich Reineke**  
Crop Management Specialist



**Georg Schlaiss**  
Geschäftsleitung | Country Manager



**Es gibt noch mehr von uns!**

Weitere Videos (Fachvideos, Maskottchen-Videos, Vorstellung Team) gibt's auf unserem Youtube-Kanal – schau mal vorbei!

## Unsere Versuchsernte 2021

Ca. 30% der Versuche nach drei Wochen gerodet

2 Rübenroder im Einsatz, davon einer im Schichtbetrieb

33.000 Parzellen auf 23 Standorte verteilt

Guter Start am 07.09. in Soest und Lippstadt

Gute Differenzierung der Versuche bei der Ernte bezüglich Ertrag und Qualität

In 7 Wochen alle Versuche beerntet

Gute Rodebedingungen

Ernte wurde am 27.10. beendet

**START** **ENDE**

### FELDVERSUCHE & ERNTE

## Den besten Sorten auf der Spur ...

Jedes Jahr führen wir bei SESVanderHave Tausende von Feldversuchen auf der ganzen Welt durch - allein in Deutschland 33.000 Parzellen. So können neue Sorten unter den lokalen Anbaubedingun-

gen getestet werden. Über mehrere Jahre werden experimentelle Hybriden zusammen mit den besten zugelassenen Sorten getestet, um festzustellen, ob die neuen Sorten besser abschneiden als die „Kontrollsorten“.



Unser Versuchstechniker-Team in Gelchsheim beim Roden

Während der Vegetationsperiode beobachten unsere Techniker die verschiedenen Parzellen im Hinblick auf Krankheiten, Schädlinge und andere Pflanzenmerkmale.

### Eigene Erntemaschinen für Versuchsfelder

Am Ende der Vegetationsperiode ernten wir die Versuchsfelder mit eigens entwickelten Parzellenroder, um den Rübenertrag jeder Sorte zu bestimmen.



Feldkontrolle und Bonitur durch unseren Trial Manager Luca

Zuckergehalt und Inhaltsstoffe werden analysiert, um den Bereinigten Zuckerertrag zu berechnen. Auf Basis statistischer Analysen aller Versuche wird entschieden, welche Hybriden zur Sortenzulassung beim Bundessortenamt angemeldet werden.

# Update SBR – Entwicklung der Krankheit

## Was ist SBR?

SBR (Syndrome Basse Richesses = Syndrom des niedrigen Zuckergehaltes) ist eine neue Zuckerrübenkrankheit. Diese reduziert besonders stark den Zuckergehalt und auch den Rübenenertrag.

Die Krankheit breitet sich in den letzten Jahren zunehmend in Süd- und Ostdeutschland aus. 2020 waren ca. 30.000 ha in Baden-Württemberg (18.000 ha), der Südpfalz (2.000 ha), Franken (5.000 ha), der Elbaue (4.000 ha) und dem Oderbruch (1.000 ha).

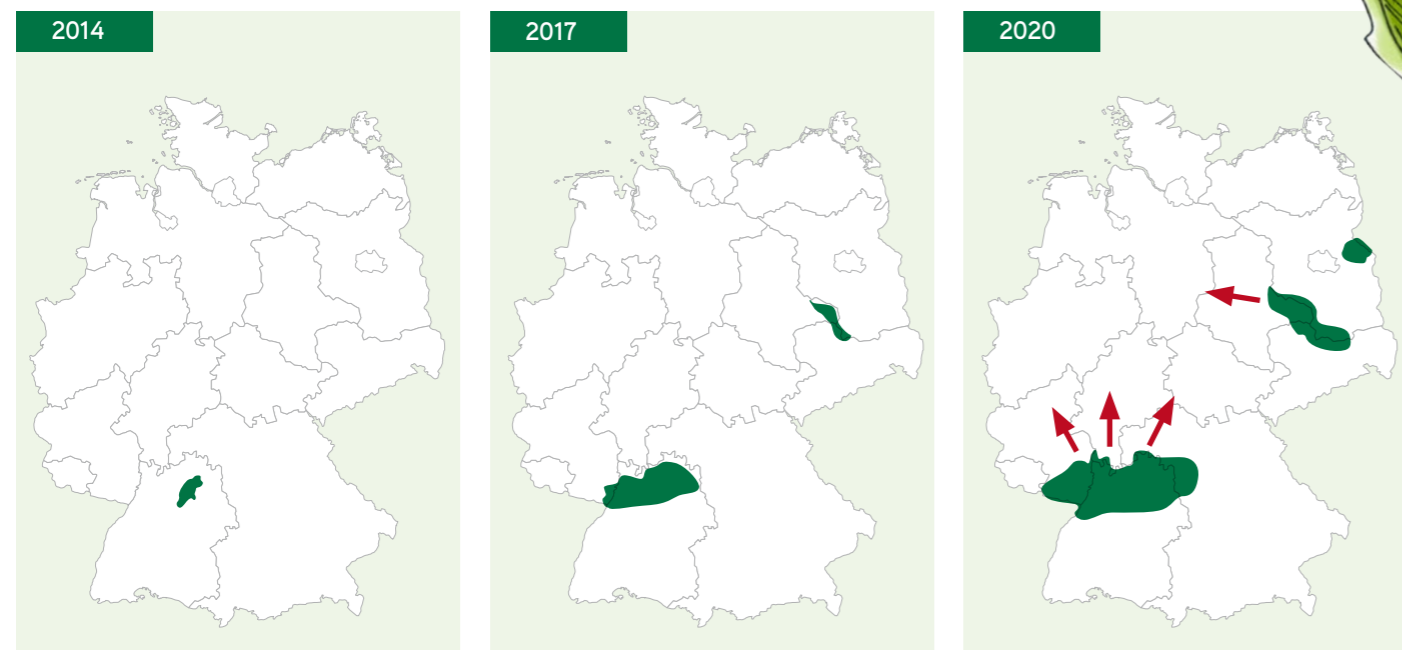
Im aktuellen Jahr 2021 erschien SBR in weiteren Gebieten in Rheinhessen, der Pfalz, Franken und in Ostdeutschland. Der Befall



## Mehr Infos zu SBR?

Schaut doch mal in das Fachvideo von Dr. Heinrich Reinecke!

## Die Krankheit breitet sich weiter aus



■ SBR-Verbreitungsgebiet

wirkte sich besonders auf die Zuckergehalte aus. Bei später Ernte war auch der Rübenenertrag beeinträchtigt (weniger Zuwachs). Eine weitere Ausbreitung von SBR ist zu erwarten.

## Wie erkenne ich SBR?

Die SBR-Symptome erscheinen im Spätsommer. Das deutlichste Symptom ist die ausgeprägte Vergilbung der Blätter. Die Blätter zeigen Chlorosen und Nekrosen – während die Blattadern grün bleiben. Neue Blätter erscheinen

deformiert, chlorotisch, lanzettlich und asymmetrisch. Im Rübenkörper sind die Leitbündel braun gefärbt.

## Wie findet die Übertragung statt?

Die Krankheit wird von zwei pflanzenpathogenen Bakterien verursacht und von der Schilfglasflügelzikade (*Pentastiridius leporinus*) als Vektor auf die Zuckerrüben übertragen. Weder die Bakterien noch die Schilfglasflügelzikade lassen sich direkt bekämpfen.

## Was kann man dagegen tun?

Untersuchungen im Projekt NIKIZ sowie von IfZ und Südzucker zeigen, dass sich Sorten in der Anfälligkeit gegen SBR unterscheiden. SESVanderHave konnte bereits erste tolerante Genotypen entwickeln.

## Die SV-Forschung hat die Lösung:

Denn im SBR-Sortenvergleich des Projektes NIKIZ zeigte die Sorte FITIS unter SBR-Befall die besten Ergebnisse in Bezug auf Zuckergehalt (BZG) und Zuckerertrag (BZE). Wir haben uns zum Ziel gesetzt auch in Zukunft innerhalb unseres eigenen Genpools Sorten mit deutlich verbesserter Toleranz zu entwickeln, um Landwirten und Industrie genetische Lösungen zu bieten.



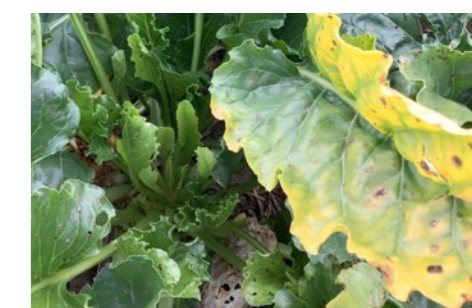
## DIE SBR-SYMPTOME

### Rübenkörper



Von SBR verursachte typische Braunverfärbung der Leitbündel in der Rübe

### Blätter



Vergilbung der Blätter



Herzblätter deformiert, chlorotisch, lanzettlich und asymmetrisch

### Hauptvektor



Die Schilf-Glasflügelzikade (*Pentastiridius leporinus*) überträgt die Bakterien auf die Zuckerrübe

# Zuckerverluste vermeiden

## Warum ist die Lagerstabilität wichtig?

Die Kampagnen der Zuckerfabriken reichen heute bis weit in den Januar. Die Ernte der Zuckerrüben ist meist aber bis Mitte November abgeschlossen. Die Lagerung in der Feldrandmiete dauert also 75 Tage (Ernte Oktober/Lieferung Mitte Januar) oder länger. Eine besonders lange Lagerungszeit bis in das Frühjahr können Rüben für den Einsatz in der Biogasanlage haben.



Abdecken hält Mieten trocken und meist frostfrei

## Wie entstehen Lagerverluste?

Die Zuckerrübe ist ein lebender Organismus. Durch die natürliche Veratmung entstehen deshalb in jedem Fall Zuckerverluste bei der Lagerung. Daneben führen Beschädigungen bei der Ernte zu Wundheilungsprozessen und verursachen in den ersten 24 h nach dem Roden Zuckerverluste. Weitere Lagerungsverluste entstehen durch Bakterien und Krankheiten wie

Fusarium, Phoma, Botrytis, die insbesondere bei Verletzungen sehr leicht in den Rübenkörper eindringen können. Bei schlecht geköpften Rüben entstehen auch durch Wiederaustrieb von neuen Blättern Zuckerverluste.

## Wie können Anbauer die Lagerstabilität verbessern?

Beim Anbau sollte Stress durch Trockenheit, Nährstoffmangel und Krankheitsbefall möglichst vermieden werden. Bei der Ernte sollten Entblättern bzw. Köpfen nur minimal erfolgen und die Reinigungsintensität des Roders an den Bedarf angepasst sein. Beste Voraussetzungen für ein minimales Köpfen sind gegeben, wenn gleichmäßige Scheitelhöhen der Zuckerrüben durch hohe Feldaufgänge bei der Aussaat sichergestellt werden. Zur Lagerung sollten die Rüben möglichst sauber (bessere Belüftung und Abtrocknung) und unbeschädigt sein. Eine längere Lagerung sollte nur bei kühleren Temperaturen erfolgen.

## Arbeitet die Züchtung am Thema Lagerstabilität?

Sorten unterscheiden sich in der Lagerstabilität, weil es Unterschiede bei der Aktivität des Kohlenhydratstoffwechsels gibt. Zudem sind Sorten mit stabilerem Gewebe bzw. höherem Markgehalt weniger



Penetrometer von SESVanderHave zur Messung der Gewebefestigkeit

empfindlich gegen Beschädigungen und sie erschweren Pathogenen das Eindringen. Sorten mit hohem Markgehalt wie z. B. PICUS eignen sich also besonders für eine längere Lagerung. In der Züchtung hat die Lagerstabilität als Ziel an Bedeutung gewonnen: SESVanderHave führt Lagerungsversuche durch und kooperiert mit externen Partnern wie dem Institut für Zuckerrübenforschung.

## UNSERE EXPERTEN



**Dr. Heinrich Reineke**  
Crop Management Specialist  
SESVanderHave Deutschland



**Maximilian Pommerehne**  
Regionalleiter Nord  
SESVanderHave Deutschland



FELDTAGE 2021

## Das schönste am Ackern sind die Treffen :-)

Trotz Corona: Wir haben es uns nicht nehmen lassen, 14 eigene Feldtage durchzuführen. Das waren gefühlt unzählige schöne Stunden mit Landwirten, gute Gespräche, super Stimmung und noch einiges mehr. Ebenso haben wir an anderen Feldtagen von Industrie und Verbänden in den Regionen teilgenommen. Wir haben uns über jeden Besucher sehr gefreut.

**Danke an alle Landwirte, Kollegen und Partnerfirmen!**



# Einsatz von Drohnen



Drohne mit Fotokamera kurz vor dem Einsatz im Versuchsfeld



RGB-Bild zur Erfassung der Blattoberfläche von Versuchspartzen

## Vorteile für Züchter und Landwirte

Sensoren und Drohnen ermöglichen für SESVanderHave die Erhebung von mehr Eigenschaften und objektiveren Daten als bei visuellen Bonituren. Einige Merkmale im Züchtungsmaterial lassen sich damit erstmals genauer quantifizieren. Die Selektion von Sorten wird damit deutlich effizienter und schneller.

Der Nutzen für die Landwirtschaft besteht in einem schnelleren Züchtungsfortschritt. Es sind mehr Sorten mit deutlich verbesserten Toleranzen gegenüber Schädlingen und Krankheiten sowie Trockenheit zu erwarten. Angesichts abnehmender Möglichkeiten des chemischen Pflanzenschutzes ist dies ein positives Signal für die Landwirte.

## 5 Jahre SESVanderHave Innovation Center

Wie die Zeit vergeht. Vor 5 Jahren wurde unser SESVanderHave Innovation Center eingeweiht! Wir sind sehr stolz, dass unser SVIC immer noch eine der modernsten Forschungseinrichtungen ist, die jemals in der Zuckerindustrie gebaut wurden.

Das SVIC ist für unser Unternehmen und die Zuckerindustrie von entscheidender Bedeutung. Es stärkt unsere Kapazitäten und ermöglicht, neue und bessere Sorten schneller auf den Markt zu bringen: Zuckerrübensaatgut, das einen höheren Ertrag bietet, widerstandsfähiger gegen Krankheiten ist und weniger auf Pestizide angewiesen ist.



PASSION

## Nur Rüben im Kopf

Wir haben den Ehrgeiz außergewöhnliches Saatgut zu entwickeln und zu verkaufen. Wir streben nach exzellenter Leistung und Transparenz, möchten eine enge Partnerschaft mit unseren Kunden, den Zuckerrüben-Anbauern, eingehen.

Deshalb haben wir den **SugarBeetClub** gegründet: Im Club kannst du Prämien kassieren, genießt viele Vorteile und bleibst in Sachen Zuckerrübe immer auf dem aktuellen Stand!



QR Code scannen und Mitglied im **SugarBeetClub** werden!

[www.sugarbeetclub.de](http://www.sugarbeetclub.de)



SESVANDERHAVE – Der Spezialist für Zuckerrüben-Saatgut.