

RübenNEWS



ZUSAMMEN · ZUKUNFT · ZUCKERRÜBE

Warum die neuen Sorten einfach besser sind. Wozu ein eigenes Germplasma bei der Entwicklung neuer Sorten gut ist. Und: Welche Aufgaben hat eigentlich das SV-Versuchsteam?

Das sind die erntefrischen RübenNEWS von SESVanderHave. Wir schauen nach vorne und bieten Informationen, Fakten und Fachthemen rund um „unsere“ Rübe. Viel Spaß beim Lesen!

ZUKUNFT ZUCKERRÜBE

Wie wichtig ist
genetische Vielfalt?

UNSER VERSUCHSTEAM

Was machen die
eigentlich?

SPUREN LESEN BRINGT'S

Folgt uns auf
Social Media!



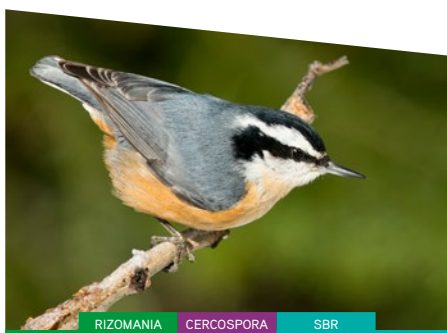
Unsere neuen Sorten



Wir sind erfreut, unser Sortenportfolio um drei neue Sorten erweitern zu können. Diese neuen Sorten stehen für den Rübenanbau 2023 zur Verfügung:

KLEIBER

Leistungsstark & blattgesund



MERKMALE

- NZ-Typ
- Sehr hohe Bereinigte Zuckererträge mit und ohne Fungizidbehandlung
- Äußerst hohe Toleranz gegen SBR
- Höhere Toleranz gegen Cercospora
- Hohe Schossfestigkeit

BRANTA

Unsere Empfehlung bei Starkbefall Rizomania



MERKMALE

- N-Typ
- Sehr hohe Rübenenerträge
- Tolerant bei starker Rizomania
- Hohe Toleranz gegen Cercospora

DOHLE

Hohe Rübenenerträge



MERKMALE

- N-Typ
- Sehr hohe Rübenenerträge
- Tolerant bei starker Rizomania
- Hohe Toleranz gegen Cercospora
- Blattgesund bei Mehltau

SOCIAL MEDIA

Unsere Spuren im Netz. Folgt uns!

Informationen rund um die Zuckerrübe, Tipps & Tricks für das Feld, Innovationen im Bereich der Resistenz und Saatgutproduktion, Veranstaltungen, Stellenangebote ... Bleibe auf dem Laufenden über die neuesten Nachrichten bei SESVanderHave und folge uns auf den sozialen Medien:



Twitter



Facebook



YouTube



LinkedIn



Unsere Top-Sorten für deine Region

Welche ist deine Sorte?

Ruf uns an – wir beraten dich!
www.sesvanderhave.com/de/contact



FITIS



KAKADU



KLEIBER



LOMOSA



RAINETTE
EU-SORTE

Was machen die eigentlich?

SESVanderHave testet die Eignung des Züchtungsmaterials (Hybride) in mehrjährigen Feldversuchen mit unterschiedlichen Bedingungen in den wichtigsten Zuckerrüben-Anbaugebieten. Die Feldversuche sind ein wesentlicher Schritt im Forschungsprozess, bei dem wir souverän entscheiden, welche Hybride wir behalten wollen. An mehreren Standorten führen wir mit dem IFZ und Bundessortenamt Wertprüfungen für die Zulassung neuer Sorten durch. So können wir angepasste Sorten für den erfolgreichen Anbau in Deutschland anbieten.

UNSER EXPERTE



Luca Friedrich
Field Trial Manager
SESVanderHave Deutschland

Wir sprechen mit Luca Friedrich, Leitung Versuchswesen, im SV-Versuchsteam:

Allein in Deutschland gibt es 38.000 Versuchs-Parzellen von SESVanderHave.

Wozu dieser Aufwand?

Während der Vegetationsperiode beobachten wir im Versuchsteam die verschiedenen Parzellen im Hinblick auf Krankheiten, Schädlinge, Unkrauttoleranz, Bodenbeschaffenheit, Klima und andere Pflanzenmerkmale.

Je mehr Hybriden an unterschiedlichen Standorten getestet werden, desto schneller und qualifizierter erheben wir die notwendigen Daten, um den Landwirten in ganz Deutschland neue und widerstandsfähige Sorten zu bieten.

Wie bereitet sich das Versuchsteam auf die Aussaat vor?

Vor Aussaatbeginn kümmern sich die Techniker um die Wartung und Instandhaltung der Drillmaschine.

Die Versuchsparzellen sind auf 25 Standorte deutschlandweit verteilt.

In Zusammenarbeit und enger Abstimmung mit unseren Versuchsanstellern wird entschieden, zu welchem Zeitpunkt die optimalen Aussaatbedingungen herrschen.

Das Versuchssaatgut verpacken wir per Hand in einzeln abgepackte Saatguttüten.



Was unterscheidet die Versuchsaussaat von einer normalen Aussaat?

Die technischen Einstellungen (Tiefe etc.) sind vergleichbar mit einer normalen Rübenaussaat.

Wir setzen eine speziell angepasste Drillmaschine ein, um mehr als die üblichen 1-3 Sorten zu drillen.

So ist es uns möglich bis zu 4.000 Parzellen voneinander getrennt, ohne Vermischung und sortenrein auf ein Feld zu drillen.

Die Ablagedistanz ist geringer und beträgt 6-9 cm, da die aufgelaufenen Rüben vereinzelt werden, um den perfekten Bestand ohne Lücken für genaue/exakte Ergebnisse zu erhalten.

Der Abstand beträgt nach dem Vereinzeln einen praxisnahen Abstand in der Reihe von 18 cm.



Auch das Versuchssaatgut unterscheidet sich von konventionellem Saatgut.

Dieses ist teilweise ohne Pillierung und jeder einzelne Samen ist unterschiedlich groß.

Gibt es Technik (GPS), die eingesetzt wird?

Um die Aussaat zu optimieren, verwenden wir ein speziell entwickeltes Programm.

Zu Beginn werden die Versuchspartellen in der GPS Software geplant.

Alle 9 Meter (= 3 Reihen) wird eine andere Parzelle gedreht.

Das alte Saatgut wird abgesaugt und neues eingefüllt, damit es zu keinen Vermischungen führt.

Wie war denn die Versuchsaussaat 2022?

Schaut doch mal in das Video:



Mirko Wendt

Verkaufsberater
Einzugsgebiete Uelzen Nord,
Güstrow und Schleswig-Holstein

INTERVIEW

Wer ist denn der Neue?

Unser neuer Verkaufsberater für die Einzugsgebiete Uelzen Nord, Güstrow und Schleswig-Holstein heißt Mirko Wendt. Wir haben mit ihm gesprochen:

Was fasziniert dich an Zuckerrüben?

Dass aus einem kleinen pillierten Samen mit viel genetischem Potenzial am Ende ein großer Rübenkörper entsteht.

Was ist dein Lieblingsessen und Getränk?

Da gibt es viel zu viele. Aber was ich gar nicht mag, sind Matjes und Kürbis. Gerne mal ein kühles Hefe ;-)

Was ist cool bei SESVanderHave?

Ein junges, dynamisches, aufgeschlossenes Team, in dem es Freude macht, zu arbeiten.

Was sind deine Ziele bei SESVanderHave?

Gemeinsam mit dem jungen SV-Team und seinen Ideen den Bekanntheitsgrad von SV zu vergrößern und dem Kunden zu erklären, was für ein Potenzial in den SV-Sorten steckt.

Was ist deine Lieblingsorte bei SESVanderHave?

Die Sorte Picus, weil sie durch ihren hohen Zuckergehalt und ihrer Toleranz gegenüber Blattkrankheiten gut in meine Region passt und sie sich dadurch auch gut verkaufen lässt. Aber auch unsere neue Sorte Kleiber ist sehr vielversprechend!

Danke für das nette Vorstellungsgespräch. Wir wünschen gute Zusammenarbeit allerseits!

Zuckerrübenfeld mit vergilbten Blättern, einem typischen SBR-Symptom.



ZUKUNFT DER ZUCKERRÜBE

Warum Diversität oder genetische Vielfalt?

Neue oder deutlich verstärkt auftretende Krankheiten und Schädlinge erfordern die Erschließung zusätzlicher Resistenzquellen für die Züchtung.

Vorteil eigener Genetik – Erfolg durch Züchtung.

Wir von SESVanderHave entwickeln neue Sorten auf Basis unseres eigenen Germplasmas. Dies ermöglicht die gezielte Suche nach genetischen Lösungen für neue Herausforderungen: z. B. biotischer Stress (Krankheiten, Schädlinge) und abiotischer Stress (Kälte, Hitze, Trockenheit). Das Einkreuzen identifizierter Resistenz-/Toleranzgene führt zu deutlich weniger anfälligen Sorten.

Unser Saatgut-TÜV.

Wir prüfen unsere Sorten in einem umfangreichen System (verschiedene Bedingungen, unterschiedli-

che Regionen), um schließlich die besten Sorten zur Zulassung anzumelden.

In den letzten Jahrzehnten hat Züchtung einen kontinuierlichen Ertragsanstieg erreicht. Gleichzeitig hat sie die Anbausicherheit durch Toleranzen gegen Rizomania, Nematoden und Blattkrankheiten enorm verbessert.

Züchtung statt klassischem Pflanzenschutz.

Das ist die Richtung: Die Züchtung wird den zukünftig wachsenden Erwartungen aufgrund neuer Krankheiten und Schädlinge und der abnehmenden Möglichkeiten des chemischen Pflanzenschutzes nachkommen.

Als Basis für Züchtungserfolge ist dabei eine breite genetische Vielfalt erforderlich. Nur auf dieser Grundlage lassen sich rasch züchterische Lösungen für Krankheiten finden.

Ein gutes Beispiel dafür sind die SBR-toleranten Sorten von SESVanderHave.

Wie wichtig ist genetische Vielfalt?

Mit wegfallenden Wirkstoffen des chemischen Pflanzenschutzes stehen wir vor großen Herausforderungen: In Kombination mit dem Klimawandel kommt es zu einer Zunahme von Blattkrankheiten, Insektenauftreten und Wurzelfäulen.

Mit dem Wegfall der neonicotinoiden Saatgutbeize in Deutschland ist das Risiko von Ertragsverlusten durch Insektenbefall und deren sekundäre Effekte (z. B. viröse Vergilbung, Syndrome Besses Richesses – SBR) gestiegen. Auch der Verlust fungizider Beize (Thiram, ggf. Vibrance) stellt den Zuckerrübenanbau in Zukunft vor Herausforderungen.

Die richtige Sorte bringt's.

SESVanderHave hat durch das eigene Germplasma, durch Wissen und Können des Forschungsteams und durch die Erfahrung aus verschiedenen Ländern ein großes Potential für die Entwicklung zukünftig relevanter Sorten.

Eine große Vielfalt bei den verfügbaren Sorten mit sehr unterschiedlichen Eigenschaften und Merkmalen ermöglicht den Landwirten, gezielt die passende Genetik für die lokal bestehenden Herausforderungen auszuwählen.

Je mehr Genotypen mit verschiedensten Eigenschaften und Merkmalen sich uns bieten, desto



Ein mit Cercospora befallenes Rübenfeld.

schwerpunktbezogener können wir unsere Sortenwahl treffen, um regional bestehenden Herausforderungen entgegen zu wirken.

Marktleistung der Rübe als größter Faktor.

Kleine genetische Unterschiede in der Toleranz gegen spezifische Krankheiten (z. B. SBR, Rizomania) können maßgeblich den Ertrag und darüber den betriebswirtschaftli-

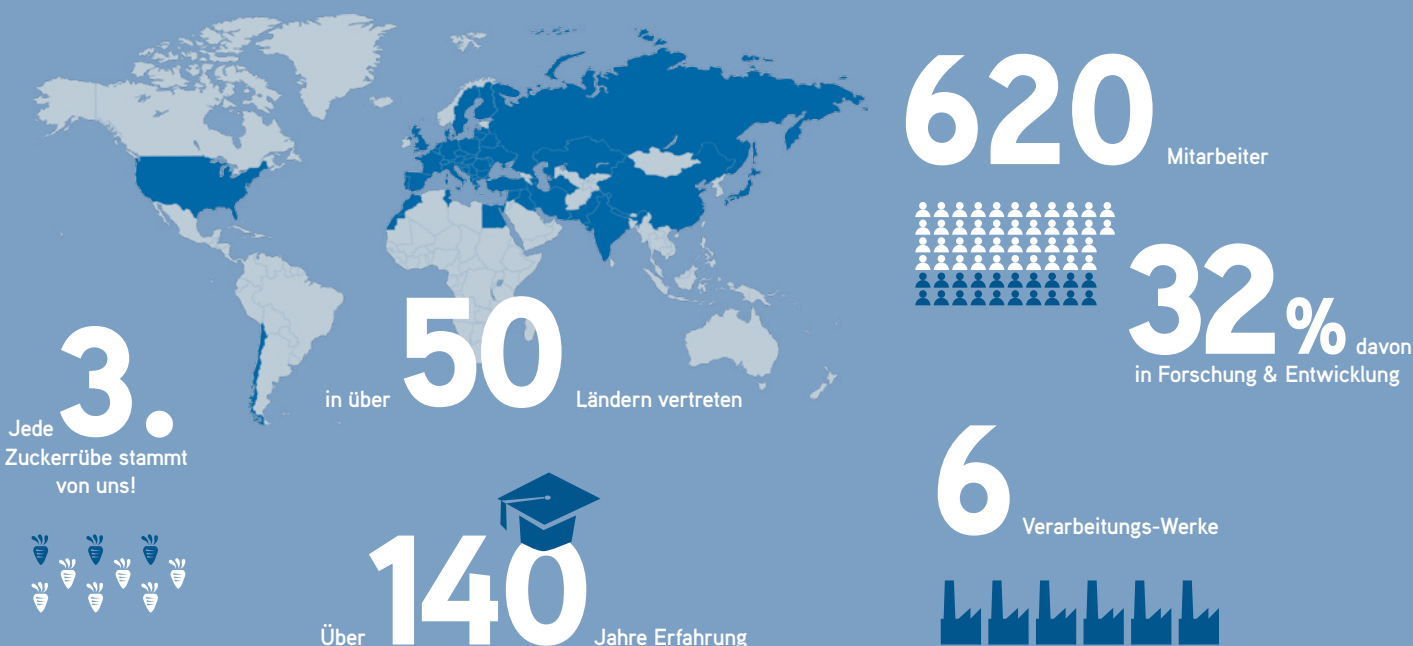
chen Erfolg des Zuckerrübenbaus beeinflussen. Die Sortenwahl erlangt daher zunehmende Bedeutung für die Landwirte.

Unsere Empfehlung:

Profitiere von den zur Verfügung stehenden Sorten und streue die Genetik betriebsindividuell, um den züchterischen Fortschritt verschiedener Sorten unter sich ändernden Bedingungen zu testen.

NEWS AUS DEM HEADQUARTER

SESVanderHave weltweit



IMPRESSIONEN

Nach der Aussaat ist vor der Aussaat

Danke für die Einsendung eurer Bilder.
Auf ein erfolgreiches Rübenjahr!



DLG Feldtage



Bergen



Grevenbroich



Leiferde



Niedersachsen



Sömmerda



Wolfsburg



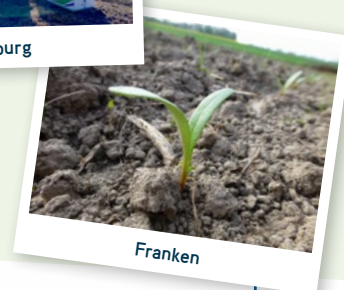
Baden-Württemberg



Bayern



Dreileben



Franken

PASSION

Nur Rüben im Kopf

Wir haben den Ehrgeiz, außergewöhnliches Saatgut zu entwickeln und zu verkaufen. Wir streben nach exzellenter Leistung und Transparenz, möchten eine enge Partnerschaft mit unseren Kunden, den Zuckerrüben-Anbauern, eingehen.





Deshalb haben wir den **SugarBeetClub** gegründet: Im Club kannst du Prämien kassieren, genießt viele Vorteile und bleibst in Sachen Zuckerrübe immer auf dem aktuellen Stand!



QR Code scannen und Mitglied
im **SugarBeetClub** werden!

www.sugarbeetclub.de

SESVANDERHAVE – Der Spezialist für Zuckerrüben-Saatgut.

SESVANDERHAVE Deutschland GmbH  Am Schloß 3 · 97084 Würzburg  Tel. 09306/7994900  www.sesvanderhave.de
 facebook.com/SESVanderHaveDE

