

Líder Internacional

SESVANDERHAVE es el líder mundial de la semilla de remolacha.

Cada año, SESVANDERHAVE fabrica y comercializa un millón y medio de unidades de semilla de remolacha. Cada unidad contiene 100.000 semillas de color azul* propio de SESVANDERHAVE. Estas semillas son comercializadas y sembradas en más de cincuenta países a través del mundo.

SESVANDERHAVE dispone, pues, de una red de filiales y agentes locales. Tres fábricas de alta tecnología implantadas en Tirlemont, Kiev y Alekseyevka procesan la mayor parte de la semilla.



Cada año SESVANDERHAVE fabrica y comercializa un millón y medio de unidades de semilla de remolacha, de color azul propio de SESVANDERHAVE.*

*Salvo en los Estados Unidos donde las semillas son de color rosa



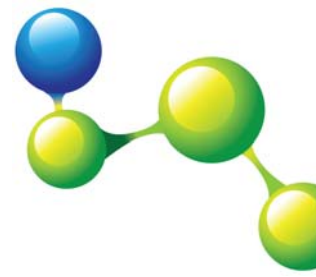
Soluciones a medidas

Las condiciones climatológicas, la calidad del suelo y las enfermedades que amenazan a la remolacha azucarera son muy diferentes según cada región del mundo. Además, los cambios climáticos o la aparición de nuevas enfermedades, por ejemplo, pueden modificar las condiciones de cultivo de una zona año tras año.

En su calidad de actor internacional, SESVANDERHAVE, se compromete a proporcionar soluciones adaptadas a todos estos factores. SESVANDERHAVE propone variedades perfectamente adaptadas al suelo, al clima y a las enfermedades de cada región. Estas variedades son, no solamente el resultado de largas investigaciones, sino también de un excelente conocimiento de los mercados locales gracias a su amplia red comercial.

“Ellos saben lo que los clientes quieren y aquello que necesitan. Es una ventaja considerable”, declara Bruno Vandamme, director comercial de SESVANDERHAVE.

Líder Internacional



De Japón a los Estados Unidos

La zona templada de Europa Occidental es la cuna del cultivo de la remolacha azucarera y del éxito de SESVANDERHAVE. Sin embargo la sociedad explora igualmente nuevos mercados. Su presencia desde años en Europa del Este con sus propias instalaciones de producción locales, es la mejor prueba de ello. Pero China, Japón, Norte de África, Estados Unidos y Oriente Medio son igualmente mercados en pleno crecimiento. Además, los esfuerzos de SESVANDERHAVE para el desarrollo de remolachas azucarera adaptadas a las regiones tropicales, la famosa "Tropical Beet SESVANDERHAVE", comienzan a dar sus frutos.



Desde hace varios años, SESVANDERHAVE posee campos de ensayo en la India. Los resultados son muy prometedores.

'Tropical Beet SESVanderHave'

Históricamente, el cultivo de la remolacha azucarera ha estado asociado únicamente a países de clima templado. "La 'Tropical beet SESVANDERHAVE' ha modificado la situación" afirma Jean-Noël Evrard, Director de Marketing internacional de SESVANDERHAVE..

"La remolacha tropical es más resistente a las condiciones extremas tales como la sequía, las diferencias de temperatura, las lluvias torrenciales y las enfermedades exóticas. Desde hace varios años, SESVANDERHAVE posee campos de ensayo en la India con el fin de responder aún mejor a estas condiciones extremas. Las remolachas azucareras son testadas allí, tanto por instancias oficiales como en los programas internos. Los resultados son prometedores: Las cosechas equivalen, incluso, a las mejores cosechas de Europa", indica Jean-Noël Evrard.

El bioetanol: el combustible del futuro

La remolacha azucarera produce igualmente una cantidad considerable de etanol. El bio-etanol sirve de base para la producción de biocombustibles sobre los que ha aumentado el interés de manera importante en los últimos años. La remolacha azucarera es, pues, una gran fuente de energía y, como actor mundial, SESVANDERHAVE es un pionero en el estudio del papel de la remolacha azucarera en la producción de bioetanol.

"El desarrollo de la 'Tropical beet SESVANDERHAVE' y las nuevas aplicaciones de la remolacha azucarera simbolizan la constante búsqueda de innovación y mejora de SESVANDERHAVE", explica Jean-Noël Evrard. "Las investigaciones impulsadas, una gran flexibilidad y un profundo conocimiento de los mercados locales perpetúan el status de actor incontestable de SESVANDERHAVE en el mercado de la semilla de remolacha azucarera.

